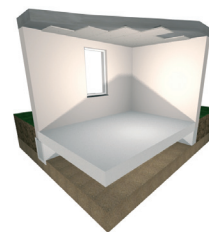


Heraklith® standaardplaat



Certificering



20889



03



Productbeschrijving

Massieve houtwolplaat*.

Enkel verkrijgbaar:

- in fine deklaag (1,5 mm)
- zonder facet
- naturel (ongespoten)

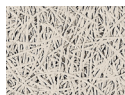
Toepassingen

Ruwbouwtoepassingen zoals het bekleden van technische ruimtes, spoortunnels en/of geluidschermen. Geschikt om in bekisting op te nemen en er beton op te storten.

Voordelen

- De goede vochtweerstand maakt de plaat uitermate geschikt voor buitentoepassingen
- Uitstekend toepasbaar als akoestische absorptiewand voor rail- en wegverkeer (specificaties op aanvraag)

Heraklith® fine



Technische eigenschappen

Eigenschappen	Waarde
Druksterkte	≥ 200 kPa
Euro brandklasse	B, s1, d0
CE	WW-EN13168-L2-W1-T1-S2-P2-CS(10)200-CI3

Heraklith standaardplaat

Fine			
R _d (m ² .K/W)	Dikte (mm) totaal	Breedte (mm)	Lengte (mm)
0,30	25	600	2000
0,40	35	600	2000
0,60	50	600	2000

Heraklith® is een geregistreerd handelsmerk van

KNAUFINSULATION

Knauf Insulation

Florijnstraat 2, Postbus 375, 4900 AJ Oosterhout, Telefoon: +31 (0)162-421 245, Fax: +31 (0)162-429 272
info@heraklith.nl

www.heraklith.nl

Heraklith®

Ondanks alle aan de samenstelling van de tekst bestede zorg, kan Heraklith® geen enkele aansprakelijkheid aanvaarden voor eventuele schade die zou kunnen voortvloeien uit enige fout die in deze uitgave zou kunnen komen.